

Documents et connexion internet

Tous les documents sont autorisés sauf la copie du voisin.

Les connexions internet sont autorisées à l'exclusion de la messagerie et de tout autre outil de communication avec l'extérieur ou avec les autres postes du réseau local de l'IUT (forums, messagerie instantanée...).

Base de données biblio

Pour vous aider à construire vos requêtes à la question 3, la base de données biblio est accessible en lecture seule sur le serveur Beau de Rochas.

Paramètres pour la connexion SSH :

IP : 192.168.1.47 – Login SSH : votre login habituel – Mot de passe SSH : votre mot de passe habituel

Le client SSH pour Windows Putty est téléchargeable à l'adresse suivante :

<http://www.chiark.greenend.org.uk/~sgtatham/putty/>

Paramètres pour la connexion MySQL :

Login MySQL : geomatique – Mot de passe MySQL : exam

Durée

1 heure.

Bon courage et bonne chance !

Nom :

Prénom :



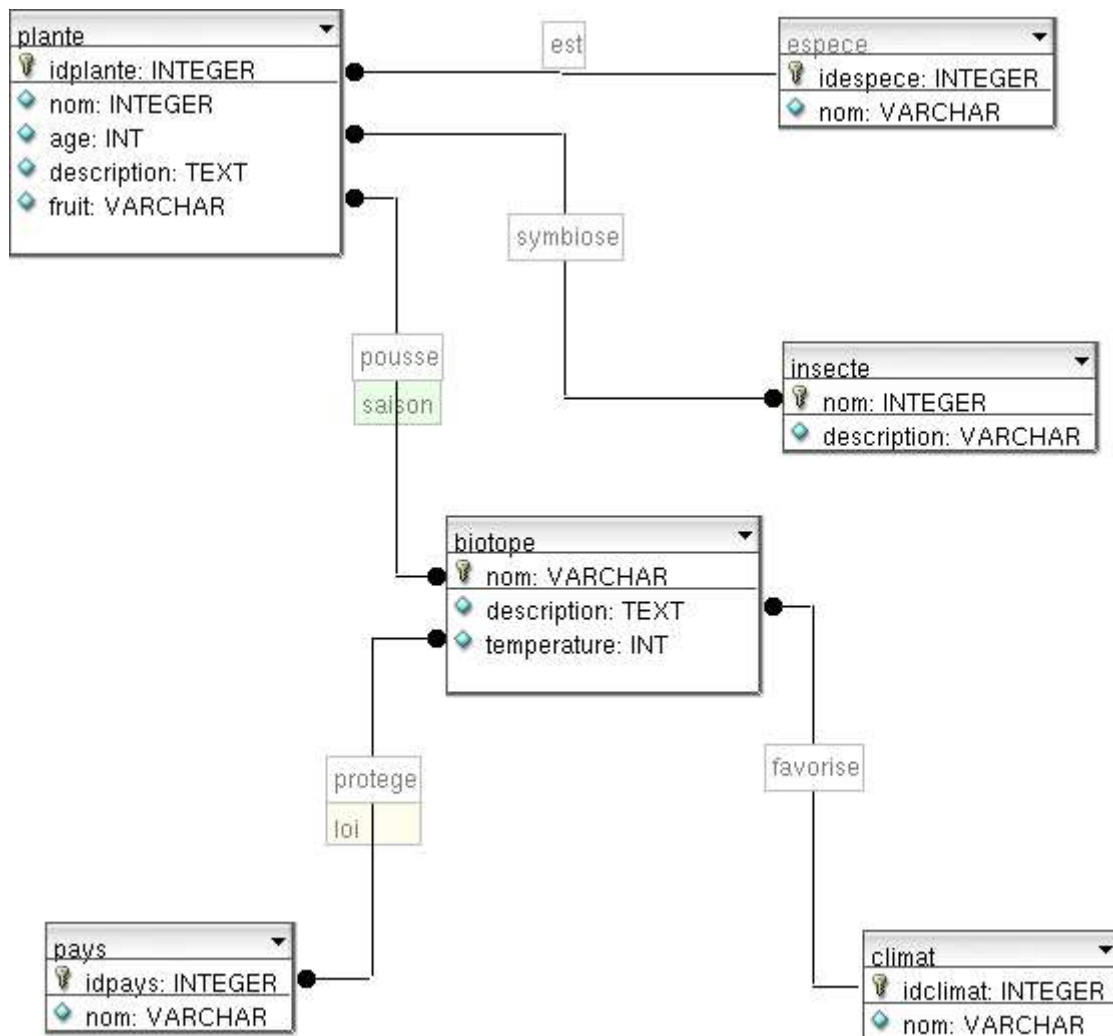
Question 1 (5 points)

Qu'est-ce qu'une application client-serveur? Illustrez à partir d'un exemple de votre choix et éventuellement d'un schéma.



Question 2 (5 points)

On vous propose le schéma entités-associations suivant :



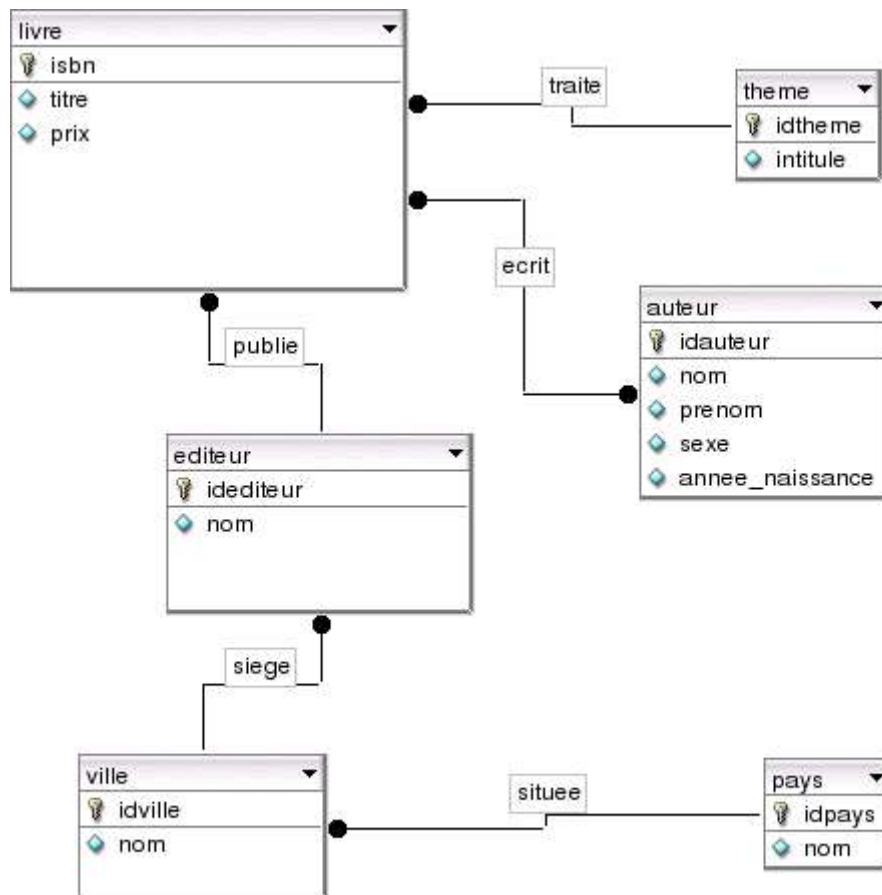
Faites le schéma relationnel de cette bases de données.





Question 3 (10 points)

La base de données biblio est destinée à gérer une bibliothèque personnelle.



Ecrivez les requêtes SQL qui permettent de répondre aux questions suivantes :

1)Afficher la liste des livres

2)Afficher la liste des livres classés par ordre alphabétique de titres

3)Combien coûte le livre "Pratique de MySQL et PHP" ?



4)Quels sont les titres des livres qui coûtent moins de 15 euros ?

5)Quels sont les titres des livres qui coûtent entre 45 et 70 euros ?

6)Quelles sont les noms des villes situées en France ?

7)Quels sont les titres des livres publiés par l'éditeur Eyrolles ?

8)Quels sont les titres des livres de "Cuisine" ?

9)Combien y a t-il de livres de "Cuisine" ?

10)Quels éditeurs (nom) ont-ils publié des livres d'informatique ?

AIDE : utilisez select distinct au lieu de select afin d'éviter les doublons.

11)Quels sont les auteurs (nom, prénom) du livre "Tomates, je vous aime..." ?



12) Combien y a-t-il d'auteurs pour le livre "Tomates, je vous aime..." ?

13) Dans quelle ville (nom) se trouve le siège de l'éditeur du livre "Montez votre PC idéal" ?

14) Dans quelles villes (nom) se trouvent les sièges des éditeurs des livres d'informatique ?

15) Dans quelles villes (nom) classées par pays se trouvent les sièges des éditeurs des livres d'informatique ?

16) Quels sont les auteurs (nom, prénom) de livres publiés par "Le Sureau" ?

17) Quels éditeurs (nom) ont-ils publié des livres de "Dubois" ?

18) Quels sont les thèmes (intitulé) des livres de l'auteur Hertzog ?



19)Quels éditeurs ont-ils publié des livres de “Le Bars” sur l'informatique ?

20)Quels éditeurs ont-ils publié des livres de “Sklar” sur la cuisine ou sur le tourisme ?

Bonus pour les curieux (ces requêtes mettent en oeuvre des clauses SQL non abordées en cours) :

21)Quels sont les livres dont le titre commence par “Po” ?

22)Combien de livres ont-ils été publié par chaque éditeur ? (en une seule requête)

23)Quels sont les éditeurs dont la somme des prix des livres est supérieure à 70 euros ?

